

- JELMAGYARÁZATI:**
- Meglevo belterület-határ
 - Tervezett belterület-határ
 - Szabályozási vonal
 - Külvezető építési vonal
 - Építési hely
 - Építési határvonal
 - Üvezet-határ
 - Védőfalóvonal
 - Beltulterületi kötelezettségű ter. határ

- Műemlék
- Műemlék terület
- Műemlék környezet határa
- Hejvi védelem alatt álló épület
- Hejvi értékvédelmi ter. határ
- Megőrzendő beépítési jelleg
- Régészeti lelőhely és határa
- Régészeti lelőhely és határa
- Gyalogút

- Keretkapartú nyomvonal között
- Keretkapartú önálló nyomvonal
- Települendő fasor
- Természeti terület
- Javasolt szabályozási elemek:
- Megszüntetendő jel
- Javasolt teleköszítés

- Falusias lakóterület 1,2
- Falusias lakóterület 3,4,5,6
- Településközpont vegyes terület 1
- Településközpont vegyes terület 2
- Településközpont vegyes terület
- Kereskedelmi szolgáltató terület 1
- Kereskedelmi szolgáltató terület 2

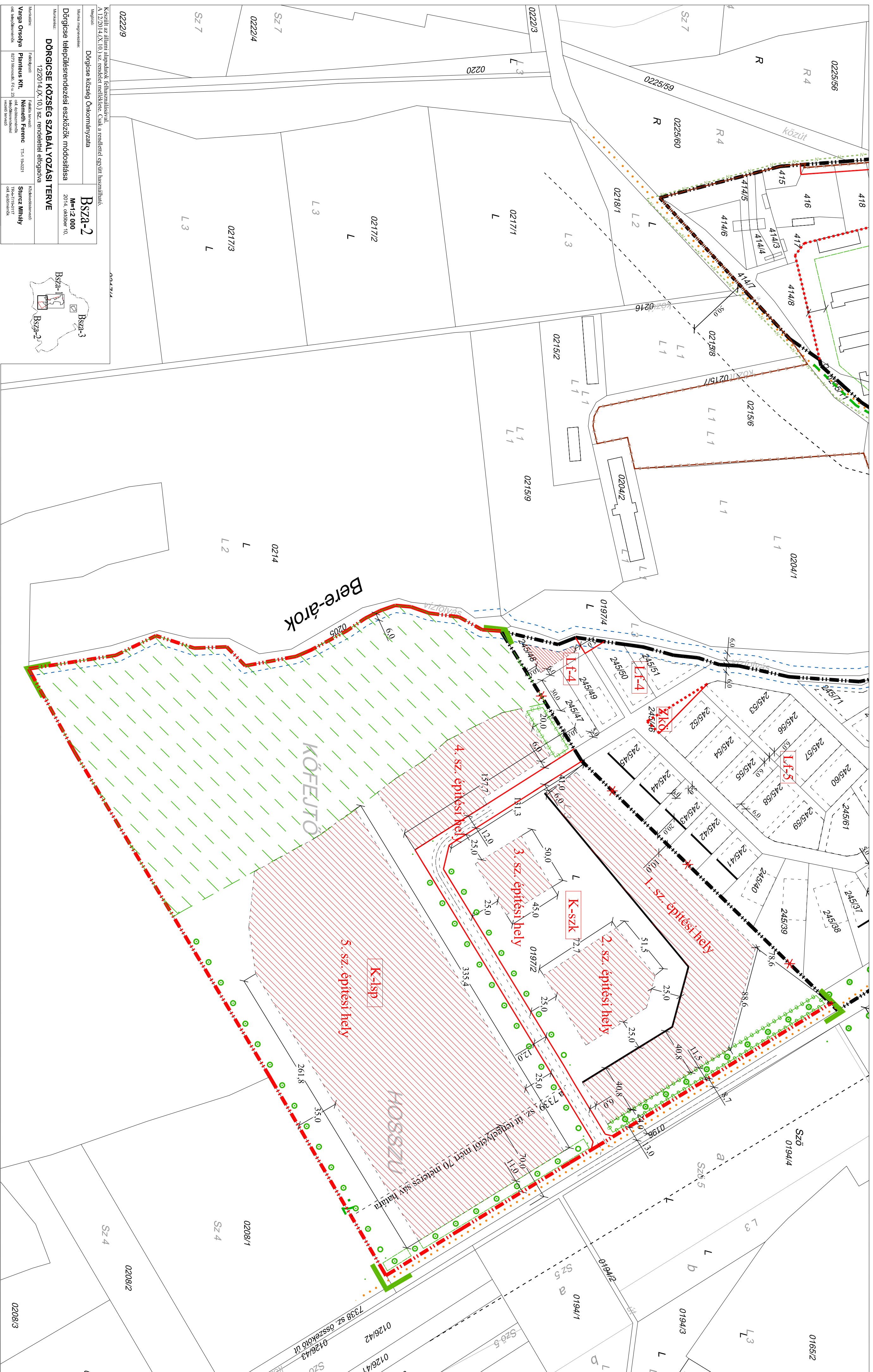
Üvezetek:	L1-1,2	O	20%
Falusias lakóterület 1,2	L1-3,4	O	20%
Falusias lakóterület 3,4,5,6	5,6	4,2m	150m ²
Településközpont vegyes terület 1	V1-1	5,5m	150m ²
Településközpont vegyes terület 2	V1-2	5,5m	150m ²
Településközpont vegyes terület	V1-K	5,5m	100m ²
Kereskedelmi szolgáltató terület 1	Sz1-1	O	30%
Kereskedelmi szolgáltató terület 2	Sz1-2	5,5m	150m ²

- Különleges szabadtérközpont 1.
- Különleges minőségű turszlikai terület
- 122014.(X.10.) sz. rendelettel módosított terület-határa
- 122014.(X.10.) sz. rendelettel módosított teleközföld határa

K-szk	Sz	1	7%
K-3sk	3,5m	100m ²	
K-4sp	Sz	1	10,0%
K-5sk	5,5m	100m ²	

- Beltulterületi kertészműgazdasági terület
- Különleges terület-sport
- Különleges terület-teniszi
- Különleges terület-egészségügyi
- Különleges terület-konkret
- Különleges terület-szenyvíz átmeneti
- Zöldterület
- Zöldterület-közelkedési területhez kapcsolódó
- Vízgazdálkodási terület

Mb	Ksp	Kna	Kad	Kkk	Ksz	Zno	Zko



Készítve az állami alábbiaknak felhatalmazással: A/122014.(X.10.) sz. rendelet melléklete: Csak a rendelettel együtt használható.	
Működő jognyelv:	Döngöcse községi Önkormányzata
Működő jognyelv:	Bsza-2
Működő jognyelv:	M-1-2 000
Működő jognyelv:	2014. szeptember 10.
Működő jognyelv:	Döngöcse településrendezési eszközök módosítása
Működő jognyelv:	DÖNGÖCSE KÖZSÉG SZABÁLYOZÁSI TERVE
Működő jognyelv:	122014.(X.10.) sz. rendelettel elfogadva
Működő jognyelv:	11-1 19-2/1
Működő jognyelv:	Sturcz Mihály
Működő jognyelv:	2014. szeptember 10.
Működő jognyelv:	2014. szeptember 10.
Működő jognyelv:	2014. szeptember 10.

