

**1** TETŐ RÉTEGREND  
sajtolt cserépfedés (Tondach Figaro antracit)  
3/5 cm tetőlécezés  
5/5 cm ellenléc  
1 rtg hálóerősített tetőfólia  
10/15 cm szaruzat  
padlástér

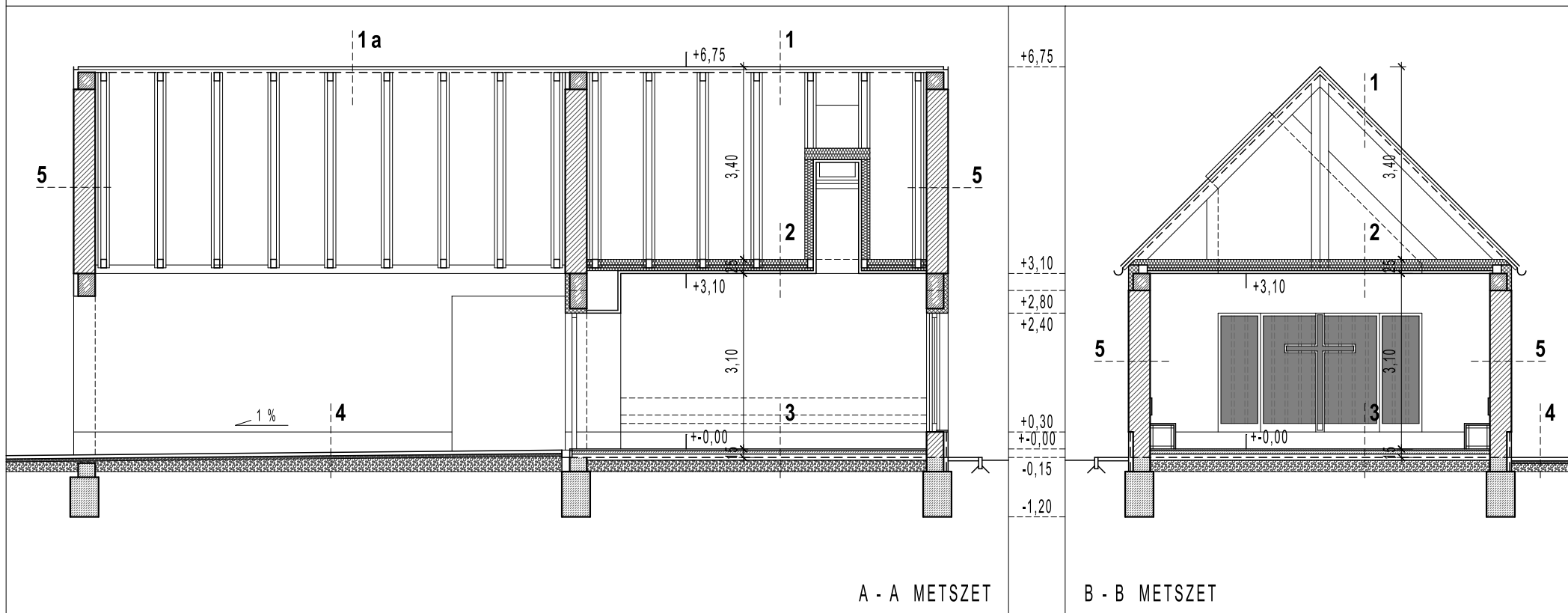
**2** MENNYEZETI TÉRLEFEDÉS  
fa fedélszerkezet alsó öve, közte  
15 cm üvegyapot hőszigetelés  
5 cm üvegyapot hőszigetelés  
tűzgátló gipszkarton lécezéssel  
belső festés

**4** KÜLSŐ TÉRBUKOLAT  
6 cm beton térkőburkolat, lejtésben  
5 cm finom fektetőágyazat  
20 cm tömörített murvaágyazat  
termett talaj

**1a** TETŐ RÉTEGREND - fedett előtér  
sajtolt cserépfedés (Tondach Figaro antracit)  
3/5 cm tetőlécezés  
5/5 cm ellenléc  
1 rtg hálóerősített tetőfólia  
10/15 cm szaruzat  
hajópadló burkolat lazúrozva

**3** FÖLDSZINTI PADLÓ  
2 cm kerámia burkolat  
7 cm aljzatbeton  
1 rtg. pe fólia technológiai szigetelés  
5 cm lépésálló hőszigetelés  
1 rtg. talajnedv. elleni szig.  
6 cm szerelőbeton  
15 cm tömörített murvaágyazat  
termett talaj

**5** KÜLSŐ FAL  
homlokzati vakolat festve  
38 cm Porotherm N+F falazat  
belső vakolat festve



Megbízó:  
Dörgicse Község Önkormányzata  
8244 Dörgicse, Fő utca 16.

Munka:  
Temető kápolna építése  
Dörgicse, Temető u. 2. - hrsz.:0154/2

Építész tervező:  
Peresztegi Gábor, okl. építészmérnök  
vezető tervező, É 19-0245  
8246 Tótvázsony, István u. 24/1.

Tervfajta: építési engedély  
Dátum: 2014. február  
Méretarány: M=1:100

Rajz:

**METSZETEK**

Rajzszám:

**E-02**